

Allgemeine Informationen zur AGERIHALLE



Kontakt

Gemeindeverwaltung Unterägeri
041 754 55 58
aegerihalle@unteraegeri.ch

Standort AGERIHALLE

Alte Landstrasse 113
CH-6314 Unterägeri



Unterägeri

Weitere Informationen

aegerihalle.ch

Inhalt

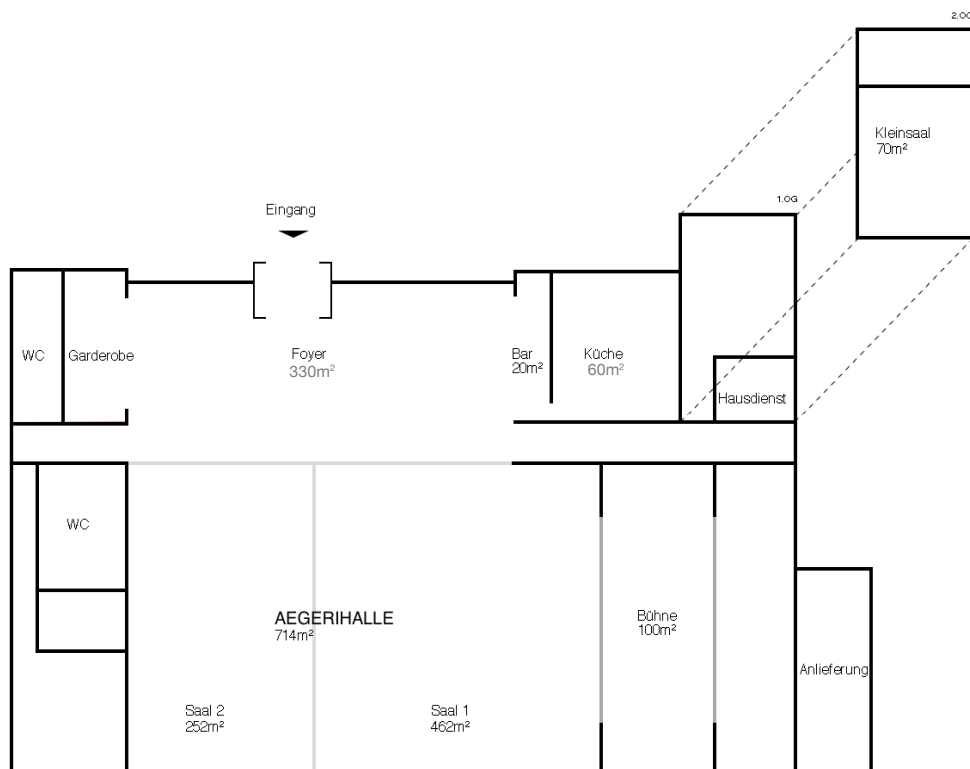
1. Räumlichkeiten	3
2. Bestuhlungsvarianten.....	4
3. Anreise / Anlieferung	5
4. Infrastruktur.....	7
5. Technik.....	8
6. Kontakt.....	10

1. Räumlichkeiten

Raum	Max. Belegung in Personen			Grösse in m ² (L x B x H)
	Konzert	Blocktisch	Bankett	
AEGERIHALLE (Saal 1 & Saal 2)	900	768	360	714 m ² (34 x 21 x 8 m)
Saal 1 (inkl. Bühne)	570	480	200	462 m ² (22 x 21 x 8 m)
Saal 2 (ohne Bühne)	--	240	120	252 m ² (12 x 21 x 8 m)
Kleinsaal (2.OG)	60	20-30	--	70 m ² (7.7 x 9 x 3.2 m)
	Vortrag	Sitzung		
Foyer	--	162	80	330 m ² (27.5 x 12 x 4.2 m)
Schminkraum				14 m ²
Umkleideräume				1x 34 m ² / 2x 17m ²

Grundriss

Details entnehmen Sie bitte dem Dokument "Grundriss Säle AEGERIHALLE" auf aegerihalle.ch.



2. Bestuhlungsvarianten

Die AEGERIHALLE bietet viele verschiedene Bestuhlungsmöglichkeiten für Ihren Anlass. Ob für ein Konzert, ein Bankett oder ein Seminar im kleineren Rahmen – gerne unterstützen wir Sie dabei, die passende Bestuhlungsvariante für Ihren Anlass zu finden.

Bestuhlungsvarianten für die AEGEGERIHALLE



Konzert



Platzangebot

Saal 1	Saal 1 + 2
570 Gäste	900 Gäste



Blocktisch

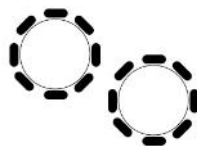


Platzangebot

Saal 1	Saal 1 + 2
480 Gäste	768 Gäste



Bankett

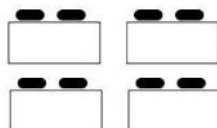


Platzangebot

Saal 1	Saal 1 + 2
200 Gäste	360 Gäste



Seminar



Platzangebot

Saal 1	Saal 1 + 2
72 Tische	104 Tische
à 1 – 3 Pers.	à 1 – 3 Pers.

3. Anreise / Anlieferung

Die AEGERIHALLE befindet sich im Zentrum von Unterägeri, wenige Gehminuten vom Ägerisee entfernt.
Adresse: Alte Landstrasse 113, 6314 Unterägeri

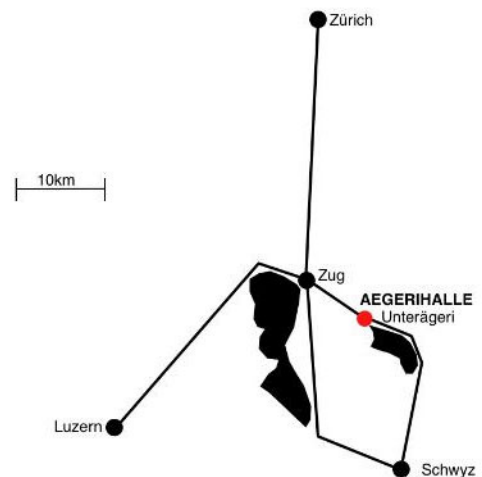
Anreise

Mit dem öffentlichen Verkehr (ÖV):

Die AEGERIHALLE kann sehr einfach mit dem ÖV erreicht werden. Die Bushaltestelle „Unterägeri Zentrum“ befindet sich 2 Gehminuten von der AEGERIHALLE entfernt. Die Busse der Linie 1 (Zug Bahnhof – Unterägeri – Oberägeri) bringen Sie meist im ¼-Std-Takt in knappen 20 Minuten Fahrzeit von Zug nach Unterägeri. Den aktuellen Fahrplan finden Sie unter zvb.ch.

Mit dem Auto:

Die AEGERIHALLE erreichen Sie mit dem Auto via Zug oder von der anderen Seite kommend via Schwyz. Im Dorf Unterägeri biegen Sie von der Zugerstrasse in die Waldheimstrasse ab und parkieren in der Tiefgarage des Zentrums "Chilematt/AEGERIHALLE" an der Waldheimstrasse 4. Von der Tiefgarage aus haben Sie einen direkten Zugang zur AEGERIHALLE via Lift oder Treppenhaus.



Parkplätze:

Parkhaus Chilematt/AEGERIHALLE = Waldheimstrasse 4, Unterägeri

Parkplatz neben der Kirche = Oberdorfstrasse 3, Unterägeri

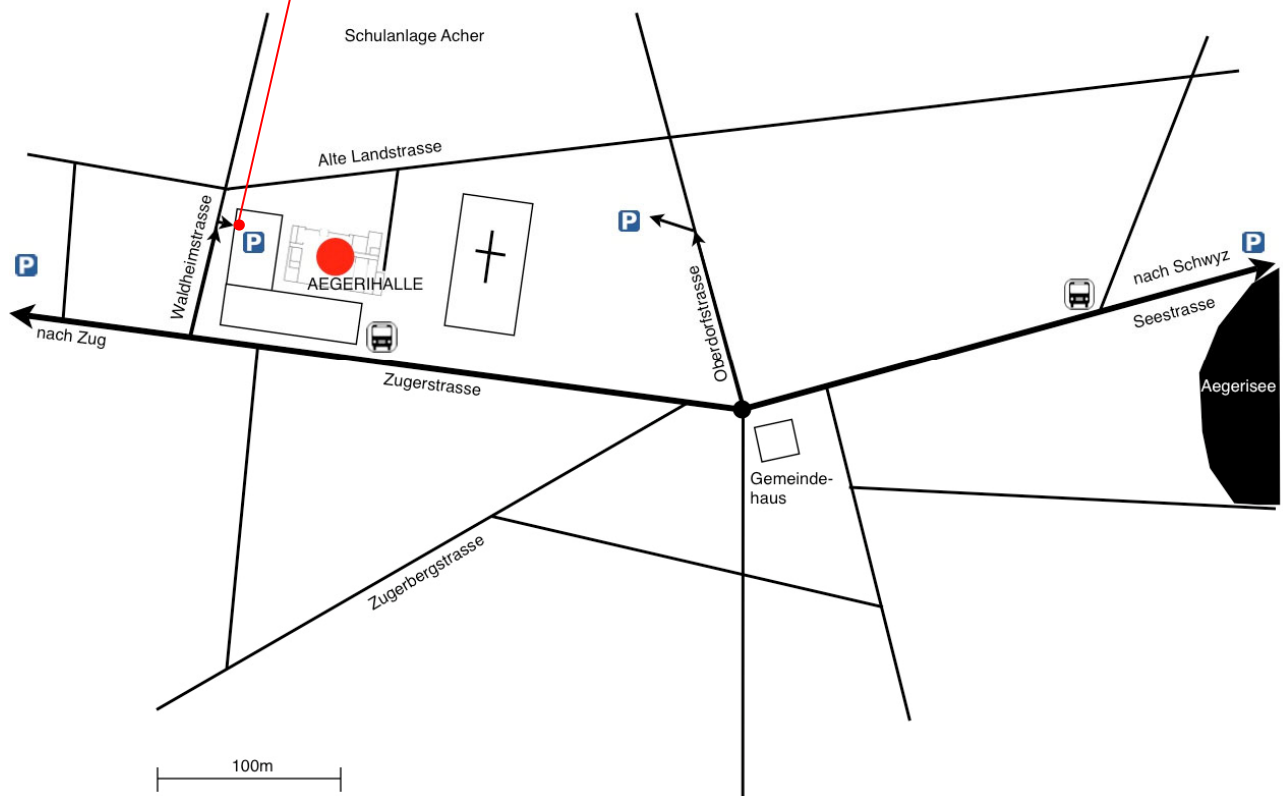
Rund um die AEGERIHALLE ist eine Begegnungszone und daher Parkverbot.

In der Tiefgarage des Zentrums "Chilematt/AEGERIHALLE" sind 130 gebührenpflichtige Parkplätze vorhanden, davon 2 Behindertenparkplätze. Dieses Parkhaus steht dem ganzen Zentrum (inkl. Coop) 24h zur Verfügung. Weitere Parkplätze (insgesamt ca. 300) befinden sich in unmittelbarer Umgebung der AEGERIHALLE. Vorzugsweise soll der alte Turnplatz neben der Kirche, die Tiefgarage von der Migros und die Wiese Alte Landstrasse 120 genutzt werden (siehe Plan auf der nächsten Seite).

Wird eine Besucherzahl von 500 überschritten, beraten wir Sie gerne bezüglich Ihren Parkierungsmöglichkeiten und allfälligen Verkehrsleitdiensten.

AEGERIHALLE

Einfahrt Tiefgarage Chilematt/AEGERIHALLE mit direktem Zugang zur AEGERIHALLE via Lift/Treppenhaus
Adresse: Waldheimstrasse 4



Anlieferung:

Die Anlieferung erfolgt über die Ostseite des Gebäudes (links vom Haupteingang). Dort steht die Hinterbühne zur Verfügung. Sie ist von aussen direkt zugänglich und verfügt über eine Hebebühne. Die Bodenbelastung umfasst Maximum ein 40-Tonnen-Fahrzeug.

4. Infrastruktur

Bühne:

Die Hauptbühne in der AEGERIHALLE misst 100 m² (12.5 m x 8 m). Die Bühnenhöhe ist 5 m, das Bühnenhaus 6.90 m. Auf beiden Seiten hat es Nebenbühnen, diese betragen je 28 m² (3.5 m x 8 m). Die Hinterbühne misst 90 m² (5 m x 18 m), ist von aussen via Hebebühne direkt zugänglich und für die Anlieferung des Bühnen-Equipments erschlossen. Zudem sind 54 Podest-Elemente (je 2 m², 2m x 1m) für den Aufbau einer zusätzlichen mobilen Bühne vorhanden.

Mobiliar:

Die Tische und Stühle durch das Personal der AEGERIHALLE aufgestellt / abgeräumt und entsprechend verrechnet.

45 Bankett-Tische
920 Stühle



Bankettbestuhlung (8 Pers.)
D=160cm, H=73cm

145 Blocktische



Blocktischbestuhlung (6 Pers.)
L=180cm, B=80cm, H=73cm

10 Stehtische rund
8 für Draussen (Alu)



Stehtische rund
D=70cm, H=110cm

4 Stehtische lang



Stehtische lang
B=200cm, T=70cm, H=110cm

Küche und Bar:

Die Küche ist 60m² gross, hat eine direkte Verbindung zur Bar und ist komplett ausgestattet für max. 760 Gäste. Die Bar ist 20 m²; 2.5 x 8 m gross. Bei Miete der Küche / Bar wird Ihnen das darin enthaltene Geschirr zur Verfügung gestellt.

Folgende professionelle Geräte erwarten Sie in der Küche bzw. Bar:

3 Gastro-Abwaschmaschinen
2 Kombi-Steamer (Rational)
1 Grossbräter
4 Glaskeramikherdplatten
1 Bräterkipper (70L)
1 Industriekühlschrank (200L)
1 Industriegefrierschrank (200L)

1 Grosskühlzelle (2 Euro-Paletten)
1 Getränkevitrine gekühlt
6 Getränkeschubladen gekühlt (Bar)
3 Kaffeemaschinen Vollautomat (1x mit Frischmilchabgabe)

5. Technik

Die AEGERIHALLE verfügt über moderne Technik für einen gelungenen Anlass mit professionellen Bühnenauftritten. Der Hausdienst kann diese bedienen bzw. entscheidet je nach Aufwand, ob ein externer Techniker für Licht und Ton hinzugezogen werden muss. Dies wird gemäss Tarifliste verrechnet.

Akustikanlage

Anz.	Bezeichnung
------	-------------

Regie

- | | |
|---|---|
| 1 | Digitalmischpult Yamaha QL5 (Bedienung nur durch Techniker der AEGERIHALLE) |
| 1 | Digitalmischpult Yamaha LS9-16 (Bedienung durch Mieter möglich) |
| 1 | Monacor CD-196USB DJ-CD- und MP3-Spieler |
| 1 | Panasonic DVD-S53 DVD-Player |
| 1 | Intercom-Sprechverbindung von der Regie zur Bühne und in die Garderoben |
| 1 | Pausengong |

Lautsprecher/Bühne

- | | |
|---|--|
| 2 | Fohhn Linea-Focus LS24x4 LFI-350, Schallsäule mit 24 Drivern und DSP-Endstufe 24 x 100 W |
| 2 | Subwoofer XSP-3, 700 W (Standard) |
| 4 | Subwoofer Fohhn XS-4, 800 W, 18'', 8 Ohm (zusätzlich, Mehrkosten) |
| 1 | Akustikzentrale Soundweb |
| 1 | Monacor CD-112 CD-/MP3-Player, USB/SD/MMC |
| 1 | Intercom-Sprechverbindung zur Regie |

Bedienstelle Foyer

- | | |
|---|---|
| 1 | Monacor CD-112 CD-/MP3-Player, USB/SD/MMC |
| 1 | Anschlusspanel für iPod/Mikrofone |

Mobile Tonanlage

- | | |
|---|---|
| 1 | Aktiv-Kompakt-PA-Anlage mit CD-Player/Mischpult und Mikrofonanschlüssen |
|---|---|

Mikrofone

- | | |
|----|--------------------------------------|
| 6* | Funk-Headset Shure WBH53 |
| 4* | Funk-Stabmikrofone Shure SLX2 |
| 2 | Kabel-Stabmikrofone Sennheiser e845S |
| 2 | Chormikrofone Shure C1000S |
| 2 | Grenzflächenmikrofon Shure MX391C |

* Max. 8 gleichzeitig im Einsatz.

Bühnenbeleuchtung

Anz.	Bezeichnung
1	AVOLITES Pearl Titan, EXPERT (Bedienung nur durch Techniker der AEGERIHALLE)
1	Mobiles Steuerpult Piccolo (Bedienung durch Mieter möglich)
2	LED-Scheinwerfer PARL-1RGB/SW
5	LED-Scheinwerfer BeamZ, Akkubetrieb
2	Moving Light Spot (Bedienung nur durch Techniker der AEGERIHALLE)
1	Followspot
1	Unique 2 Dunstmaschine mit Lüfter/Timer
6	Profilscheinwerfer ETC Zoom, 25–50°, 750 W
7	LDR Aria PC Fresnel, 1000 W (Vorderbühne)
4	LDR Nota PC, 1250 W (Bühnenraum)
24	Fluter Rima S 500 (ohne Montagebügel) mit Dichtro-Farbfilter
7	Fluter Rima 1S 500 F, schwarz, mit Dichtro-Farbfilter (optional)
7	Fluter Rima 1A 500 F, schwarz
4	Moving Head (Bedienung nur durch Techniker der AEGERIHALLE)
8	LED-Scheinwerfer PARC-100/RGB (Bedienung nur durch Techniker der AEGERIHALLE)
4	LED-Profilier P12 (Bedienung nur durch Techniker der AEGERIHALLE)

Beamer/Leinwand

Anz.	Bezeichnung
1	Beamer/DLP-Projector (fest installiert) Panasonic PT-DZ870EKJ, 8500 lm, Anschlüsse: HDMI, VGA, Video, Pixel: 1920 × 1200
1	Beamer (mobil) Panasonic PT-LB90, 3500 lm, Anschlüsse: VGA, Video, Pixel: 786'432 (1024 × 768)
1	Leinwand: Grösse 6 × 6 m, fix installiert an der Bühnenfront
1	Mobile Leinwand (3.25 m hoch, 4.40 m breit) auf Anfrage

WLAN

Die AEGERIHALLE verfügt über ein Wireless-LAN (50 MB Download/2 MB Upload).

Die Kosten für die Benutzung sind im Mietpreis inbegriffen.

Es steht ein mobiler 40-Zoll-Präsentationsbildschirm für Anlässe zur Verfügung.

Stromanschlüsse

Die Bühne verfügt über 400-Volt-Anschlüsse (4 × 63 Ampere und 1 × 32 Ampere). Sämtliche weiteren Stromanschlüsse im Haus haben eine Spannung von 230 Volt (Typ 13) oder 400 Volt (Typ 15).

6. Kontakt

Wir freuen uns, wenn Sie Ihren Anlass in der AEGERIHALLE durchführen. Gerne sind wir bereit, Sie bei Ihrer Anlassplanung zu beraten und tatkräftig zu unterstützen. Kommen Sie vorbei und verschaffen Sie sich selber einen Eindruck über unsere professionelle Eventlokalität AEGERIHALLE im wunderschönen Unterägeri.

Sollten Sie Fragen haben, zögern Sie nicht uns zu kontaktieren:

AEGERIHALLE Buchung, Tel. 041 754 55 58, E-Mail aegerihalle@unteraegeri.ch

AEGERIHALLE Saalwart & Technik, Tel. 041 754 55 90, E-Mail aegerihalle.organisation@unteraegeri.ch

Bei allen Reservationen und Buchungen gelten die Weisungen für Festanlässe der Gebäudeversicherung Zug und die allgemeinen Nutzungsrichtlinien AEGERIHALLE. Beide Dokumente finden Sie auf unserer Website aegerihalle.ch unter Downloads.

Für die Durchführung Ihres Anlasses benötigen wir im Vorfeld ein Schutzkonzept, welche die aktuellen Covid-19 Richtlinien des BAG und Kantons Zug berücksichtigen.