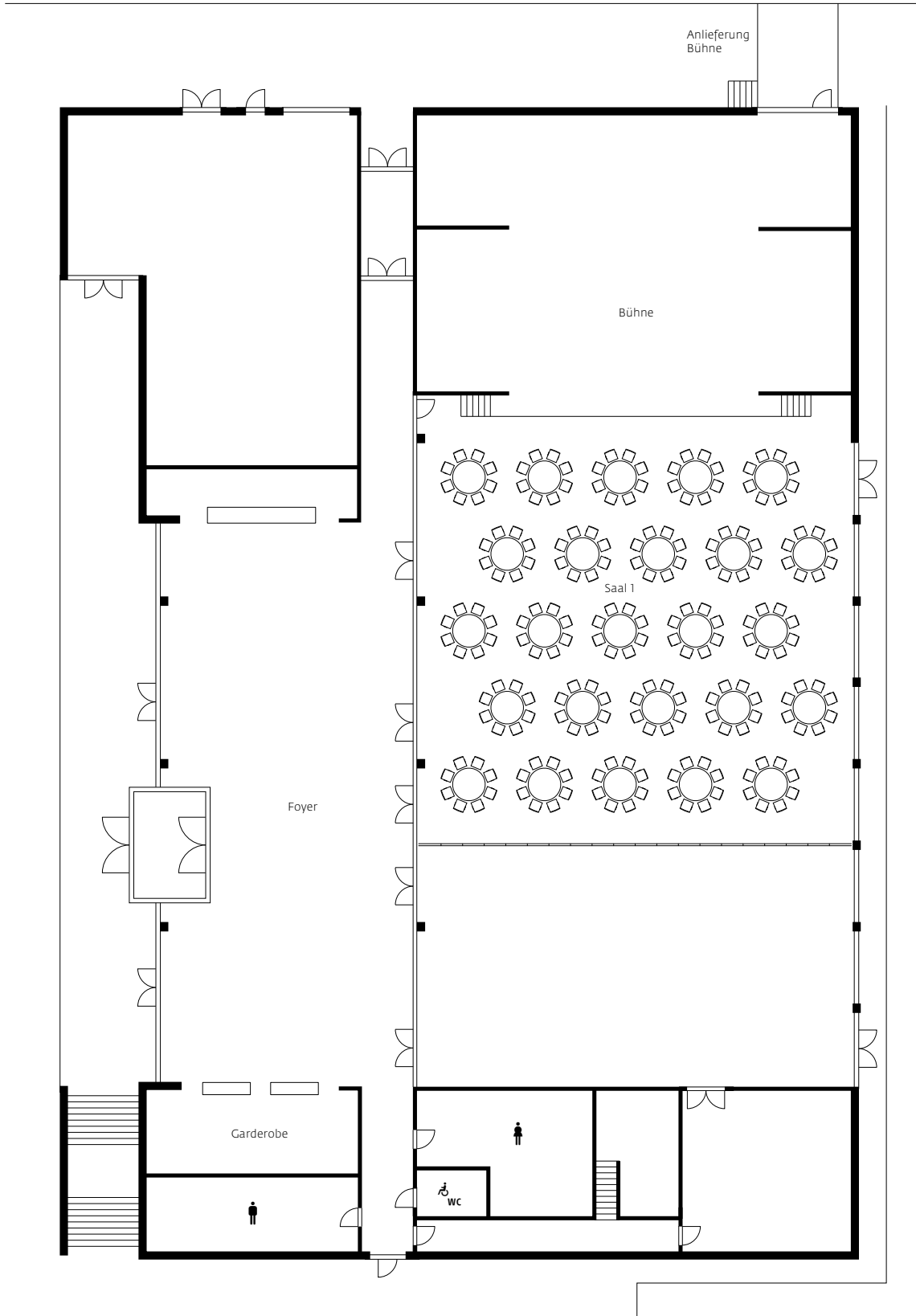
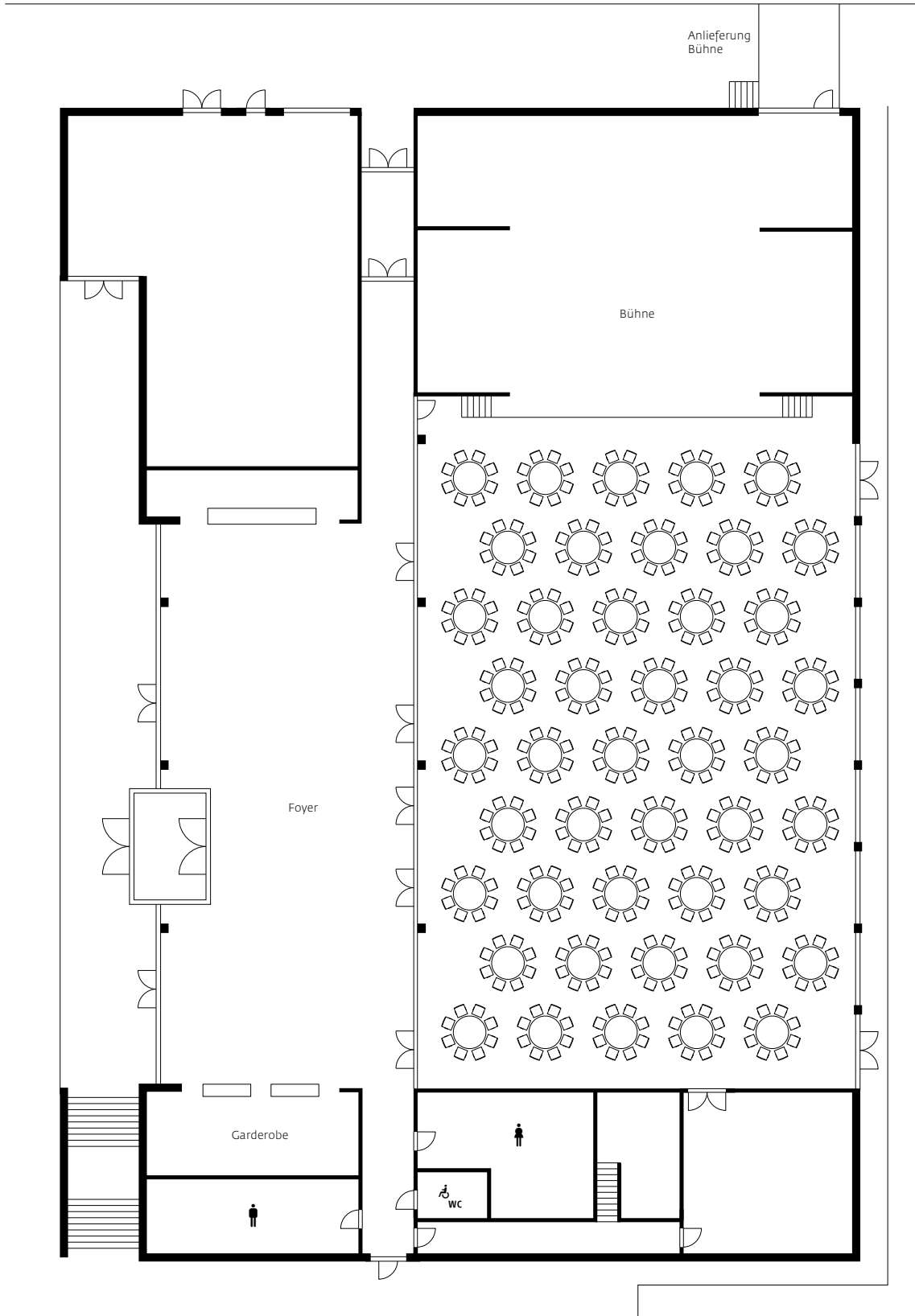


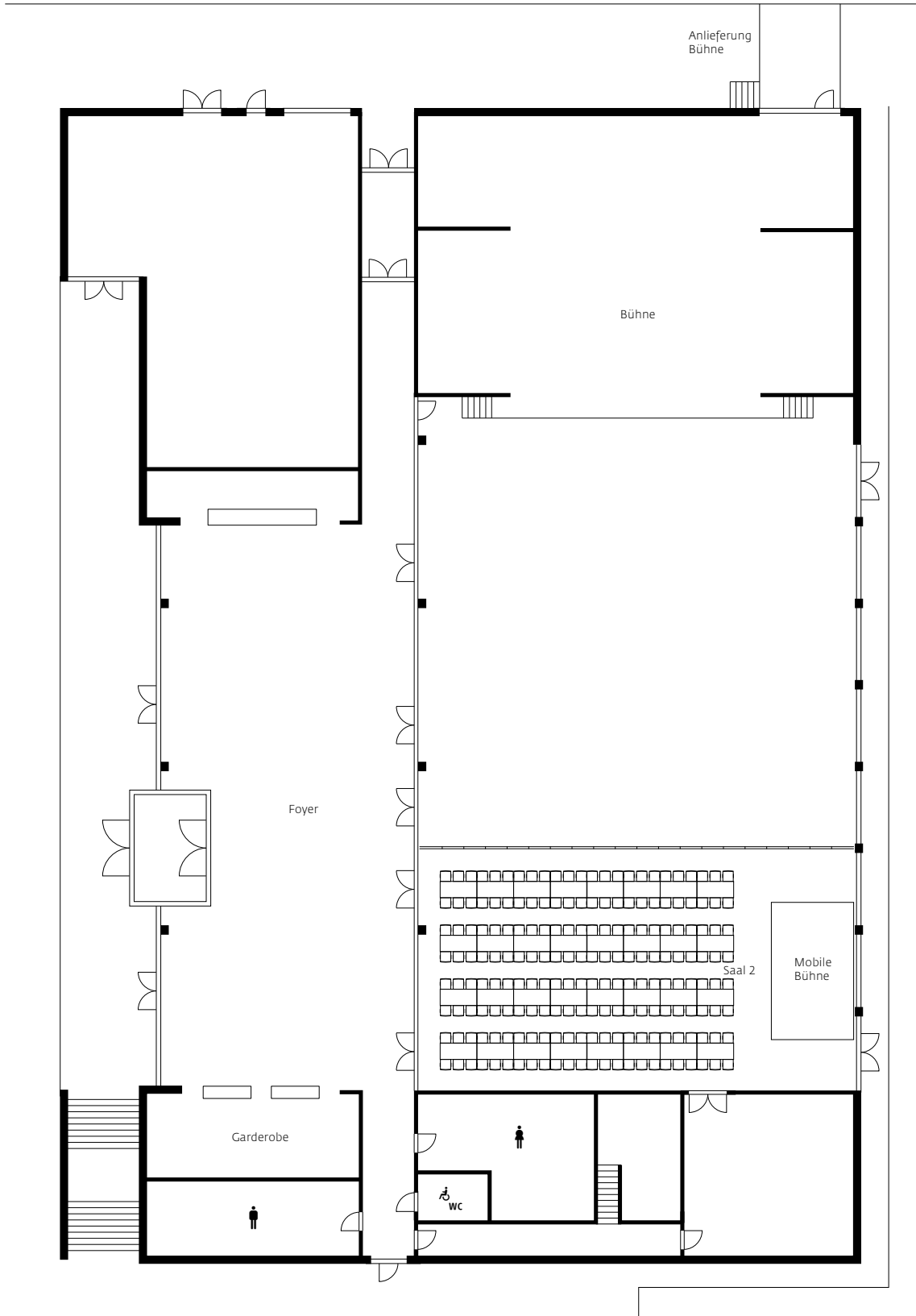
Bankettbestuhlung Saal 1 Max. 25 Tische (200 Personen)



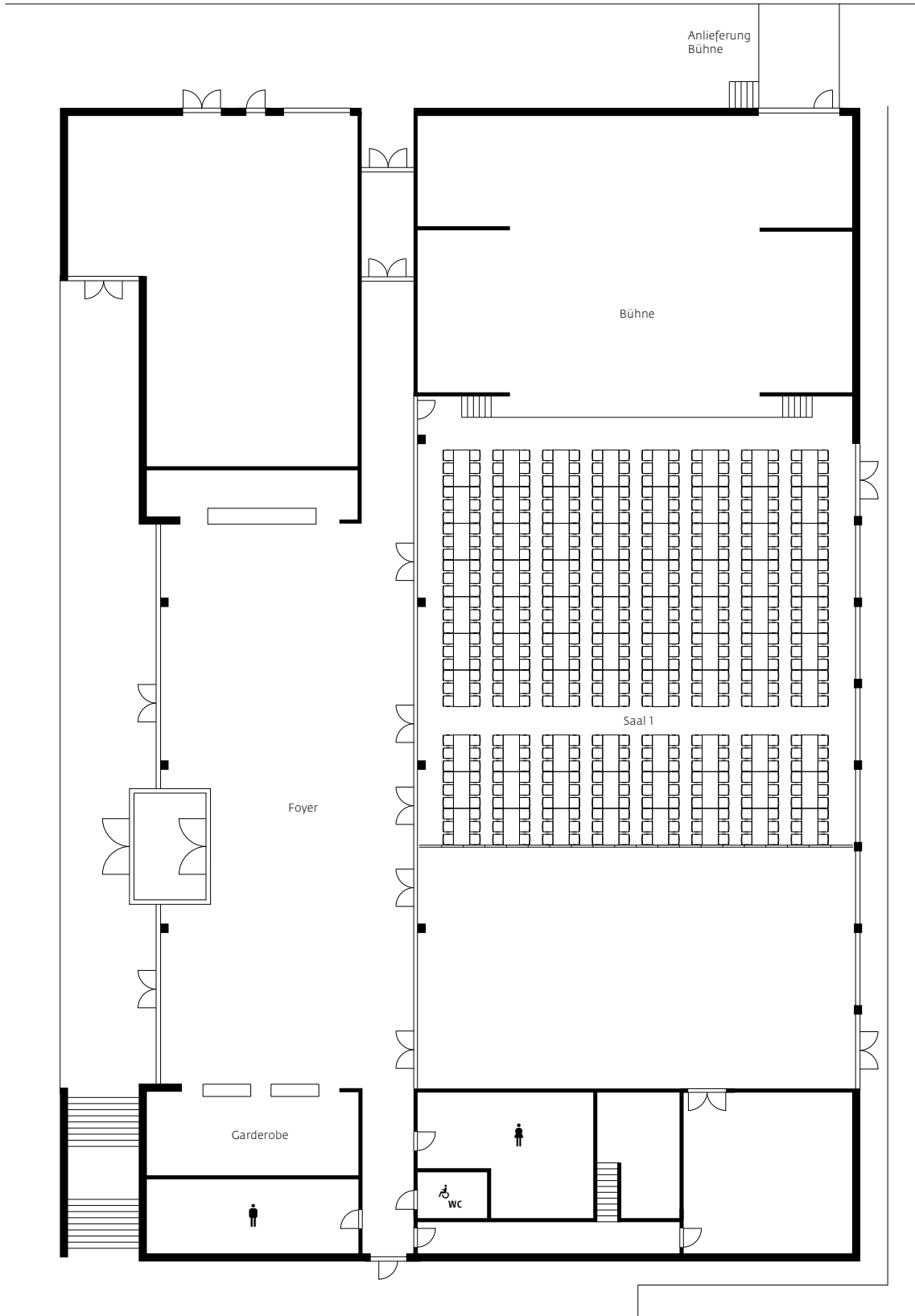
Bankettbestuhlung Max. 45 Tische (360 Personen)



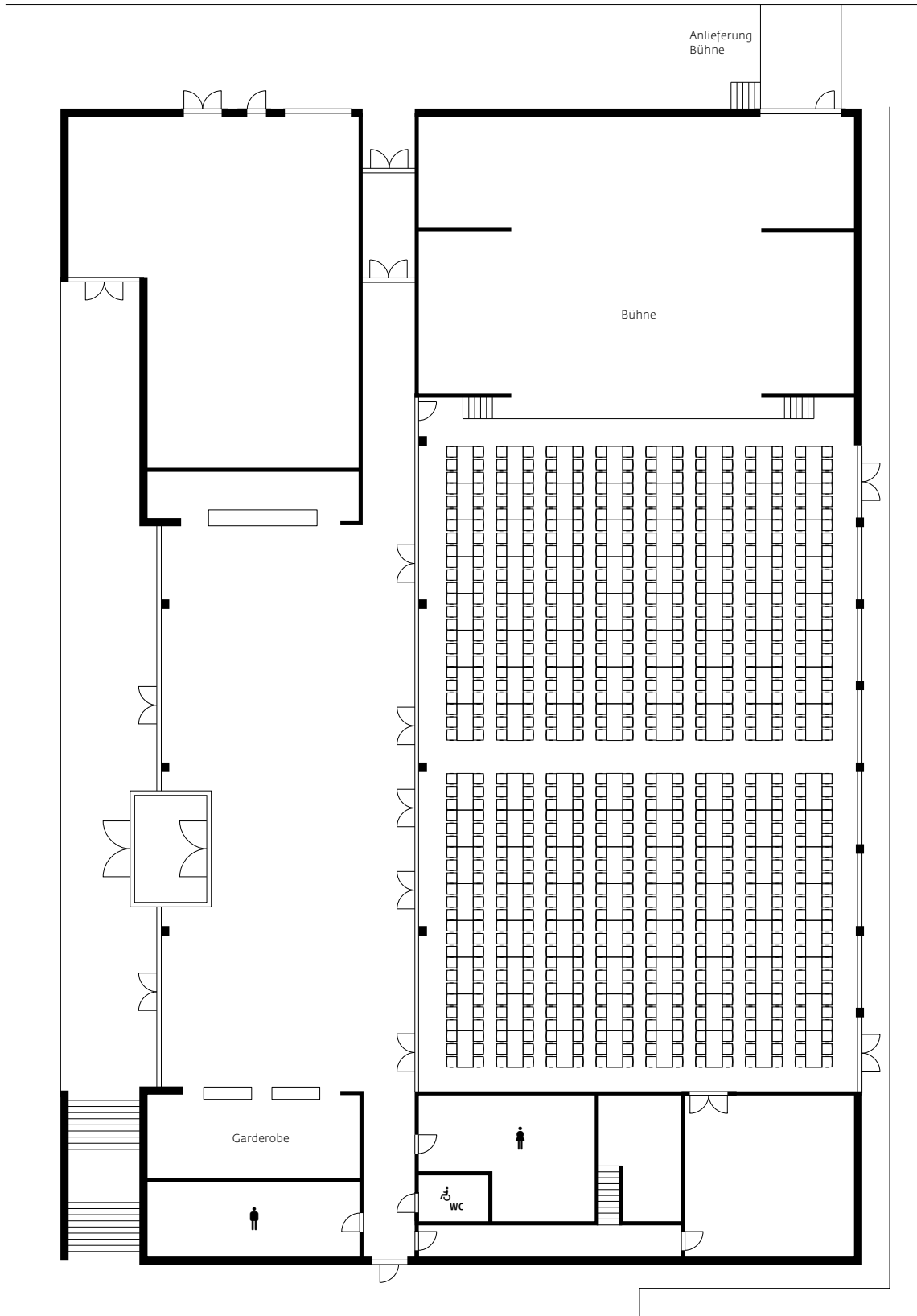
Blocktischbestuhlung Saal 2 32 Tische (192 Personen) mit mobiler Bühne



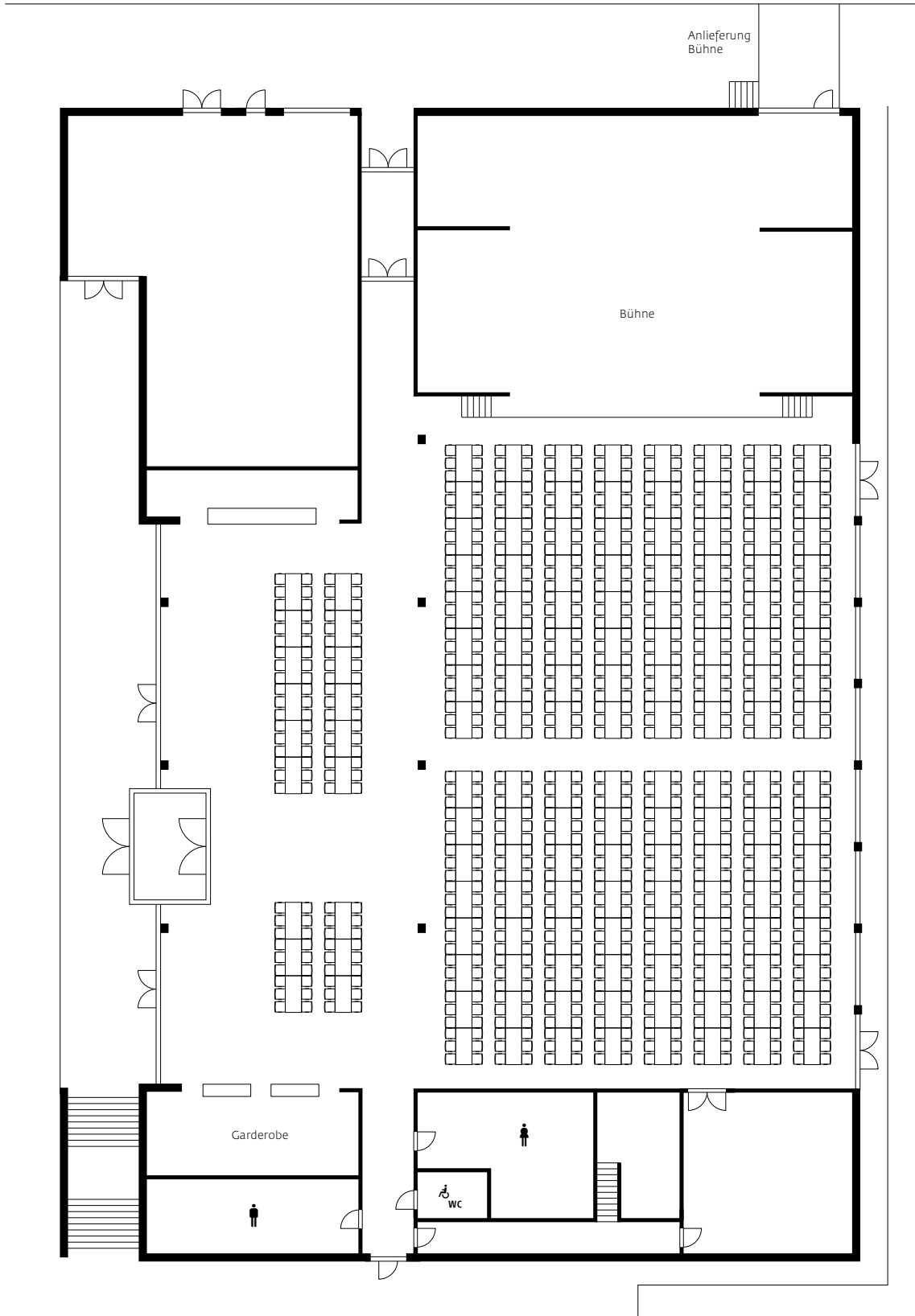
Blocktischbestuhlung Saal 1 Max. 80 Tische (480 Personen)



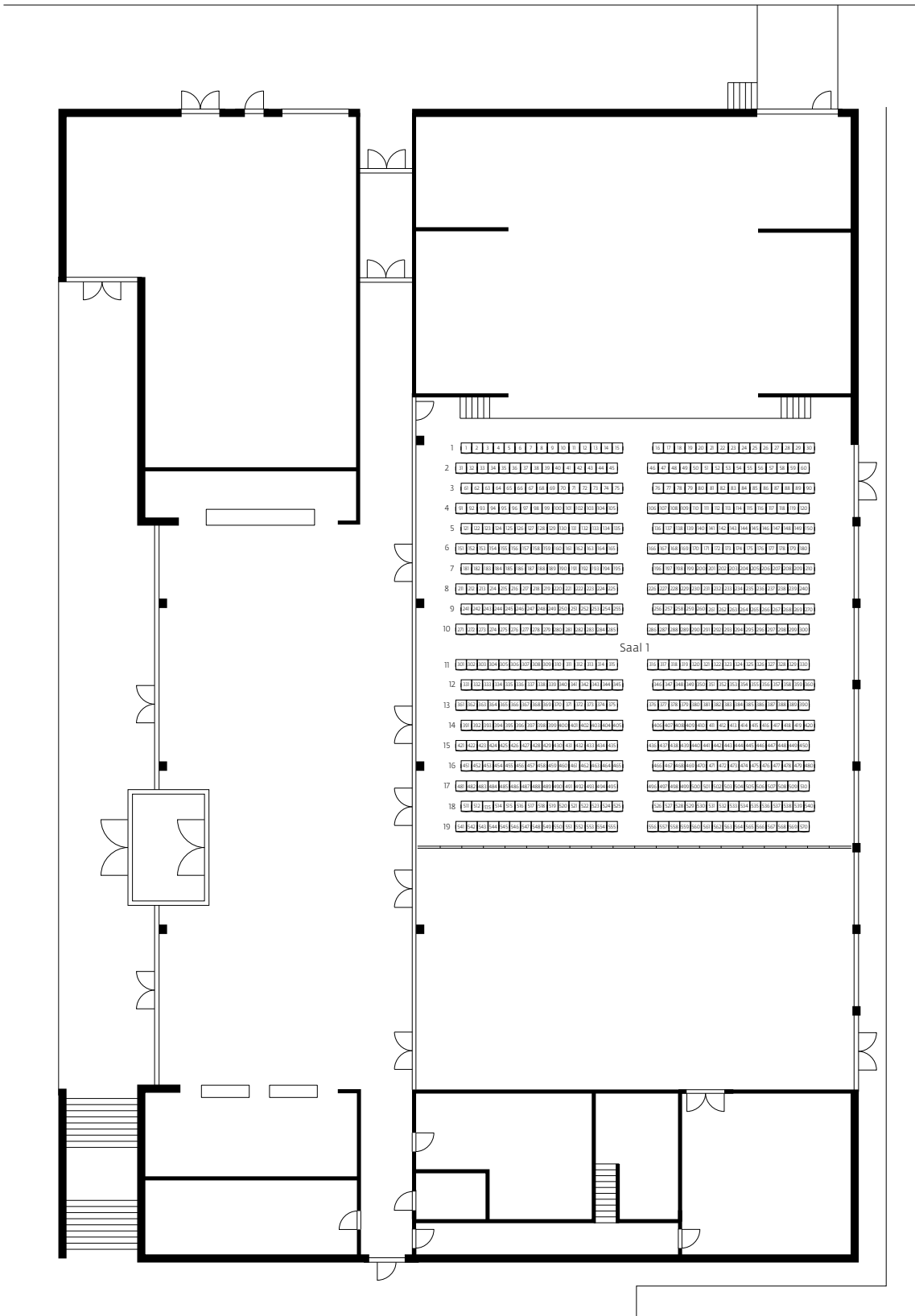
Blocktischbestuhlung Max. 128 Tische (768 Personen)



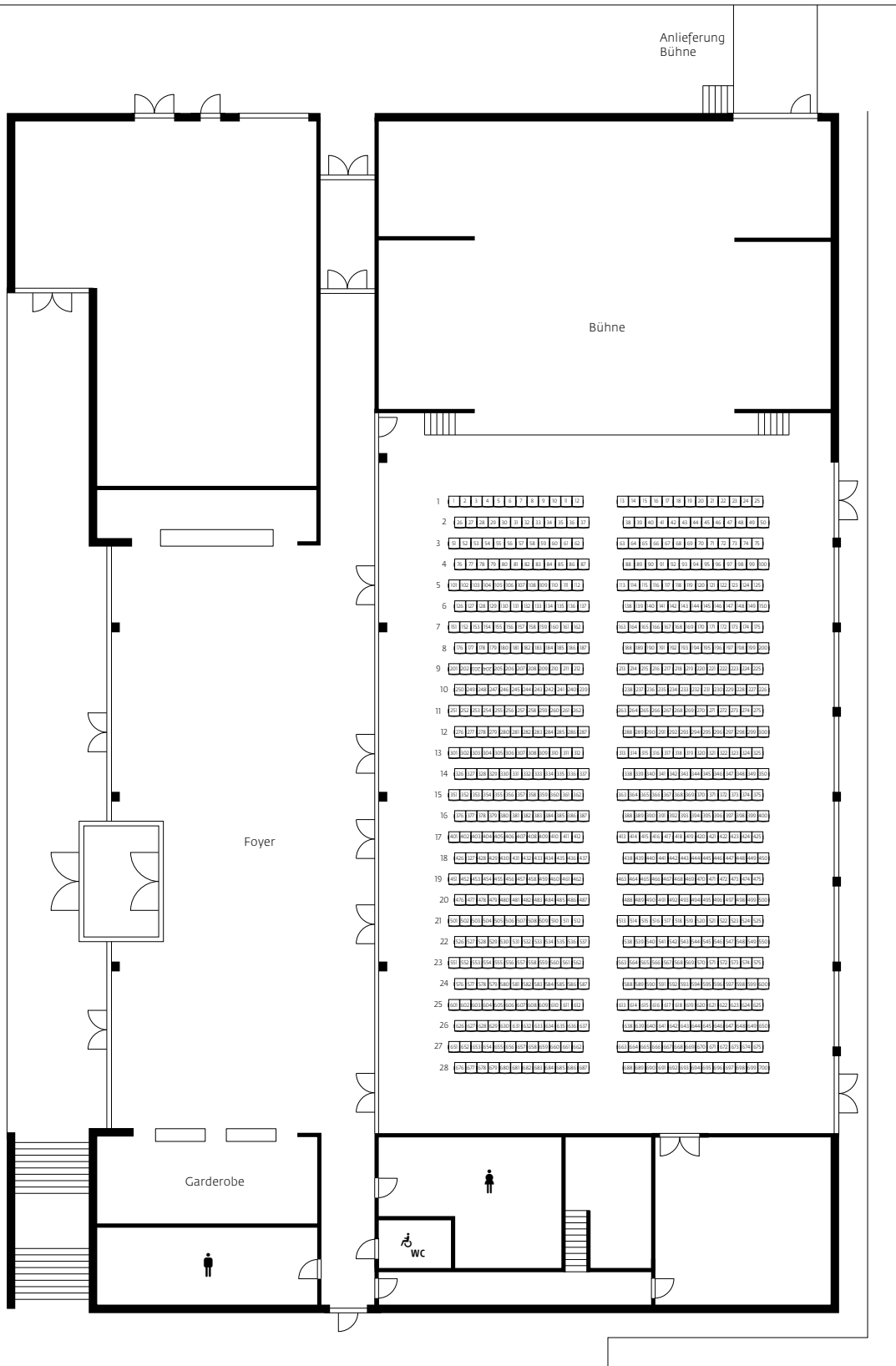
Blocktischbestuhlung Max. 143 Tische (858 Personen)



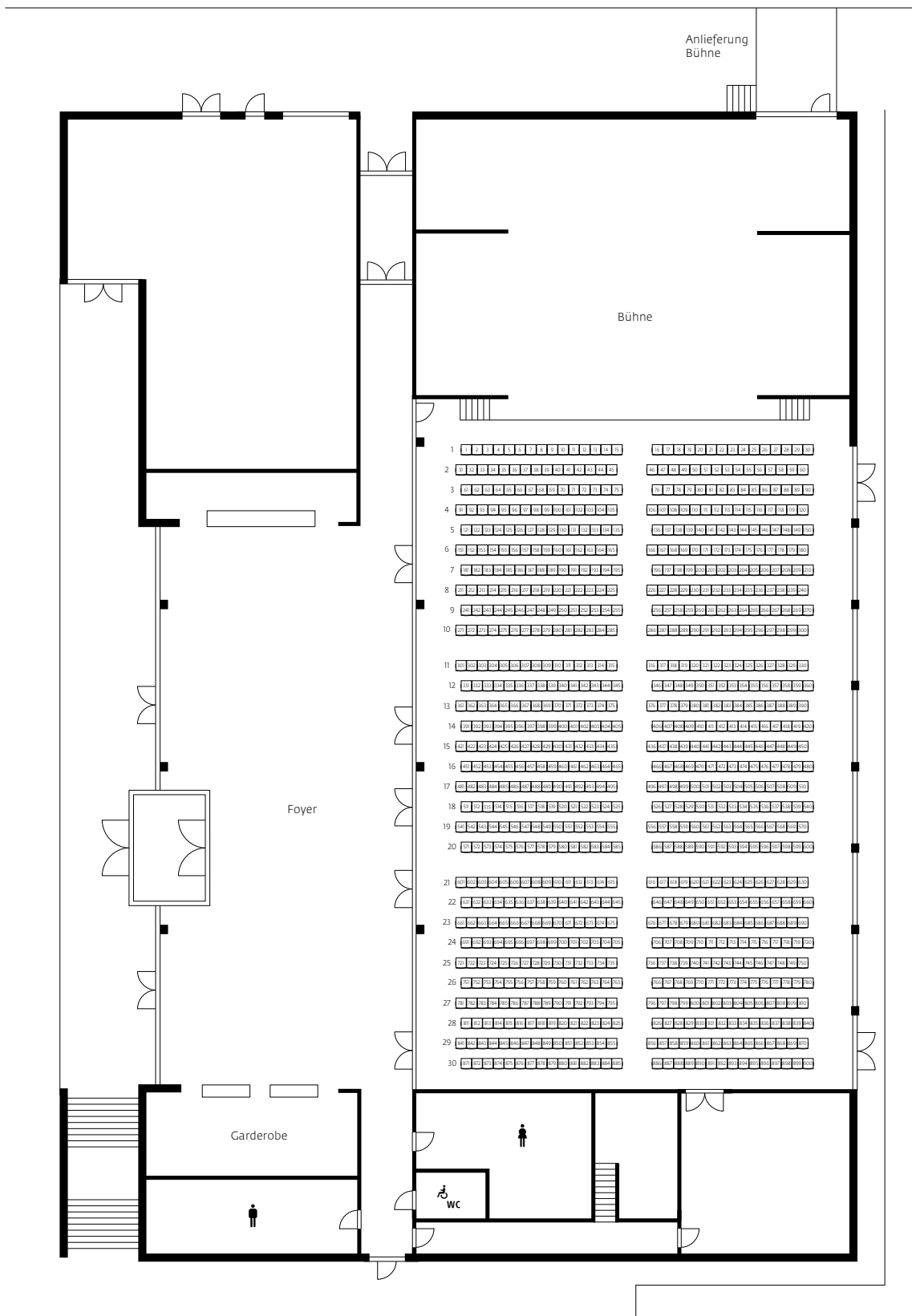
Konzertbestuhlung Saal 1 570 Personen



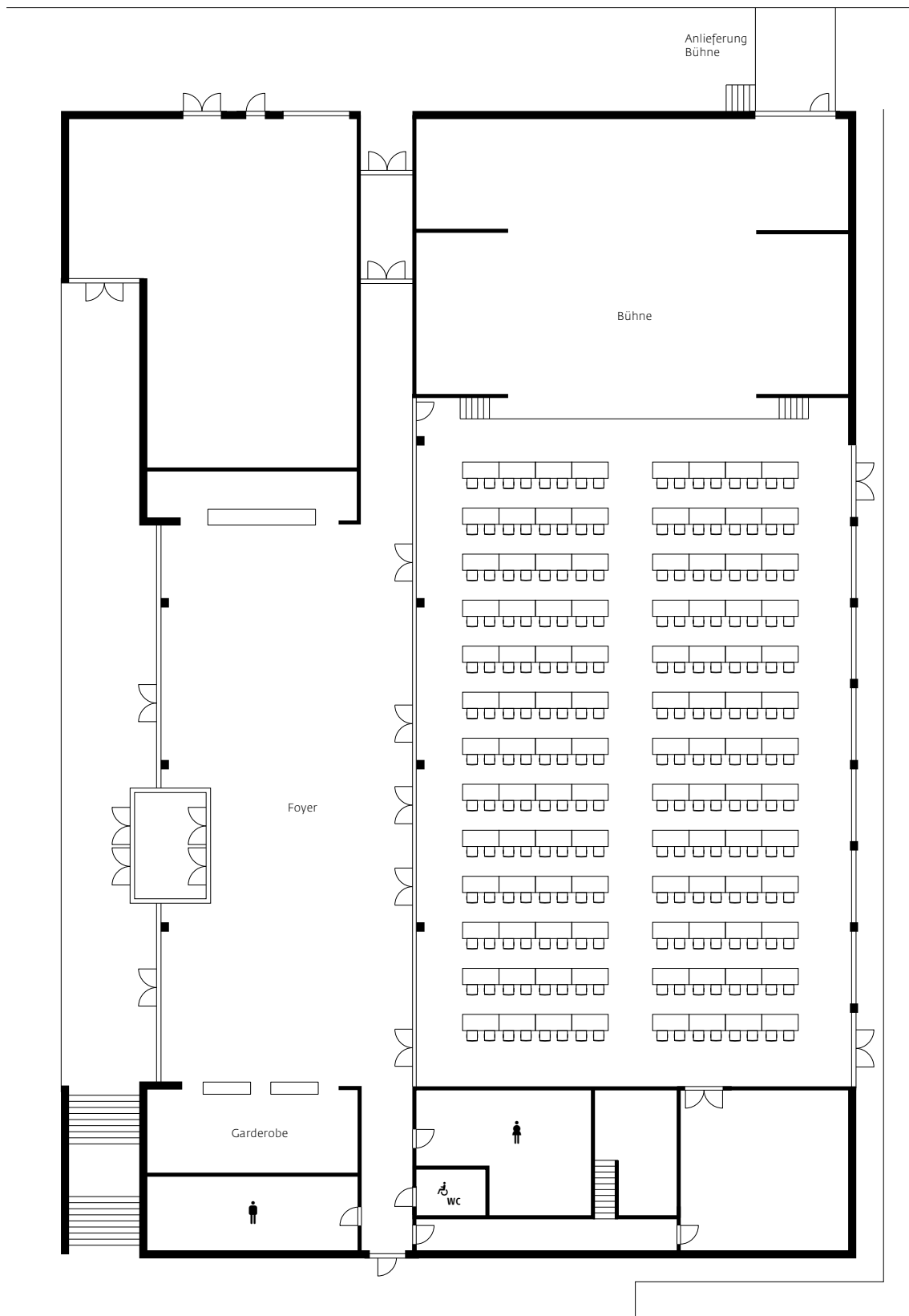
Konzertbestuhlung 700 Personen



Konzertbestuhlung 900 Personen



Seminarbestuhlung Beispiel mit 104 Tische (208 Personen), bis 312 Personen möglich



Seminarbestuhlung Saal 1

Beispiel mit 72 Tische (144 Personen), bis 216 Personen möglich

